

Tekla Structures

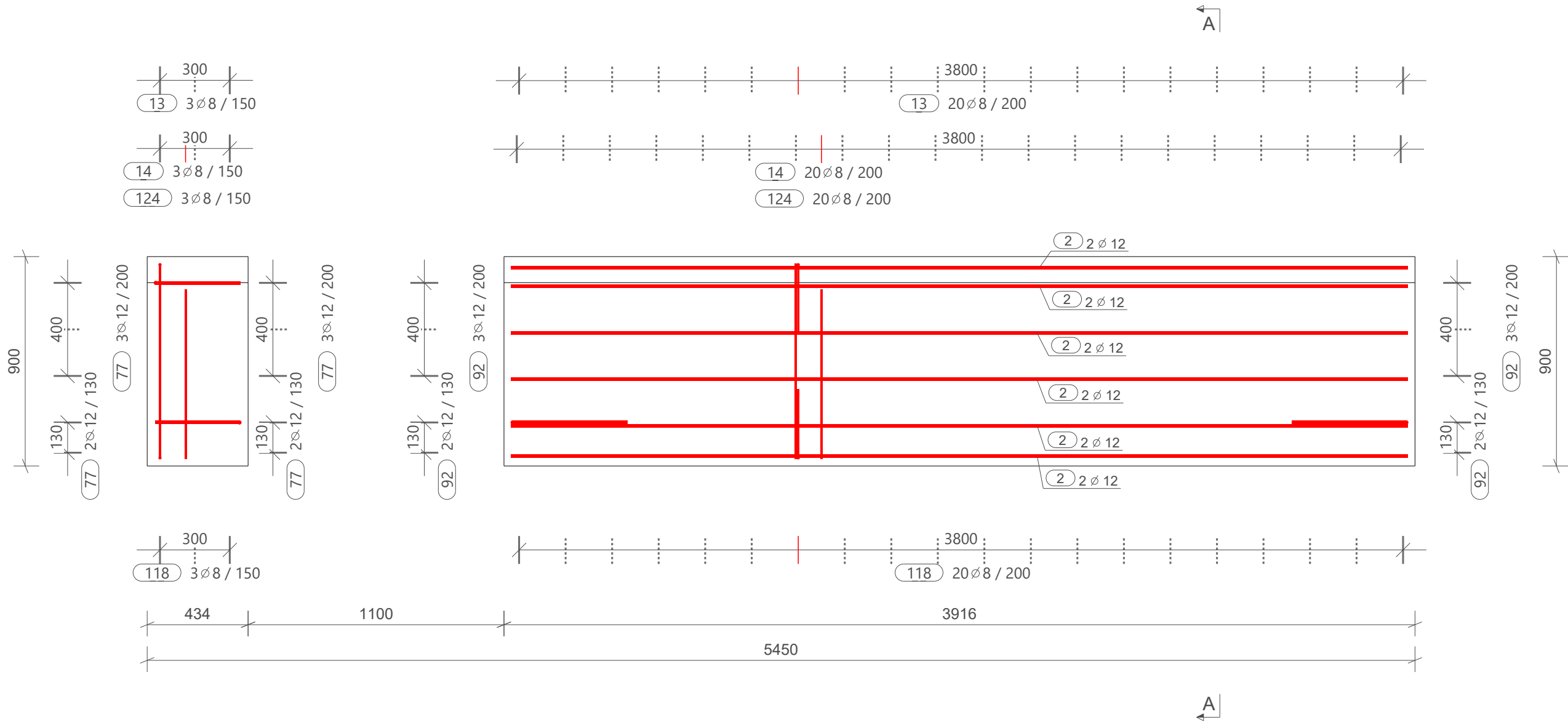
TABUĽKA VÝSTUŽE S TVAROM OHYBU NA VONKAJŠÍ POVRCH

Č. POL.	D (mm)	POČET	TRIEDA	L= (mm)	Kg/ks	HMOTNOSŤ	TVARY VÝSTUŽE
2	12	12	B500B	3860	3.43	41.14	3855
14	8	23	B500B	730	0.29	6.62	730
124	8	23	B500B	840	0.33	7.64	840
13	8	23	B500B	640	0.25	5.82	60° 100° 30° 205 50 300
77	12	10	B500B	780	0.69	6.93	85 370
92	12	10	B500B	1040	0.92	9.24	85 500
118	8	23	B500B	670	0.27	6.10	105 300
CELKOVÁ HMOTNOSŤ VÝSTUŽE (kg):						83.48	

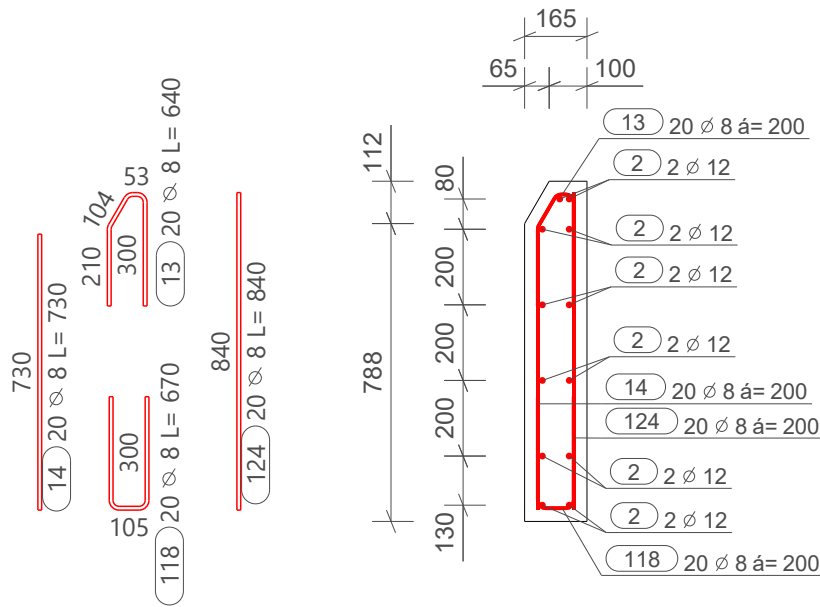
TABUĽKA VÝSTUŽE - DĹŽKA NA OS PRÚTOV

Č. POL.	ø (mm)	DĹŽKA 1ks(mm)	POČET (ks)	CELKOVÁ DĹŽKA (m)											
				ø6	ø8	ø10	ø12	ø14	ø16	ø18	ø 20	ø 22	ø 25	ø 28	ø 32
2	12	3860	12				46.32								
13	8	640	23		14.72										
14	8	730	23		16.79										
77	12	780	10				7.80								
92	12	1040	10				10.40								
118	8	670	23		15.41										
124	8	840	23		19.32										
CELKOVÁ DĹŽKA (m)					66.24		64.52								
HMOTNOSŤ 1bm (kg/m)				0.220	0.395	0.617	0.888	1.208	1.578	1.998	2.466	2.984	3.853	4.834	6.313
CELK. HMOTNOSŤ x (kg)					26.16		57.29								
CELKOVÁ HMOTNOSŤ (kg)							83.17								

Výkres výstuže základového trámu T8
1:20



A - A , 1:20



POZNÁMKY

- POLOHA VÝSTUŽE V REZE JE KÓTOVANÁ NA OS PRÚTOV
- VÝTAH PRUTOV JE KÓTOVANÝ NA VONKAJŠÍ POVRCH
- CELKOVÁ DĹŽKA PRÚTA JE STRIŽNÁ DĹŽKA
- TABUĽKA VÝSUŽE VYKAZUJE VÝSTUŽ LEN PRE JEDEN DIELEC
- VÝSTUŽ V MIESTE OTVOROV PRISPÔSOBIŤ DEBNENIU
- PRED REALIZÁCIOU VŠETKÝCH NOSNÝCH KONŠTRUKCIÍ JE POTREBNÉ SPRACOVAŤ DODÁVATEĽSKÚ DOKUMENTACIU

Konštrukčné ohýbanie výstuže:									
<table><tr><th>d_s (mm)</th><th>d_s (mm)</th></tr><tr><td>6, 8, 10, 12</td><td>4d_s min d_s = 40 mm</td></tr><tr><td>14, 16</td><td>4d_s min d_s = 64 mm</td></tr><tr><td>20, 25, 28</td><td>7d_s min d_s = 140 mm</td></tr></table>	d _s (mm)	d _s (mm)	6, 8, 10, 12	4d _s min d _s = 40 mm	14, 16	4d _s min d _s = 64 mm	20, 25, 28	7d _s min d _s = 140 mm	
d _s (mm)	d _s (mm)								
6, 8, 10, 12	4d _s min d _s = 40 mm								
14, 16	4d _s min d _s = 64 mm								
20, 25, 28	7d _s min d _s = 140 mm								

DÍLEC: T8			Betonárska výstuž:
w*h*I: 5450 *5450* 165			B 500B
Počet: 1	Objem (m3): 0.63	Hmotnosť výstuže (kg): 83	Stupeň vystuženia (kg/m3):
Material: C35/45	Hmotnosť (t): 1.51	Požiarna odolnosť:	132.00

Trieda betónu:	STN EN 1992-1-1-C35/45 - XC4,XF1,XA2 - CI - 0,4 - Dmax 16-S3
Krytie výstuže:	30mm
Trieda bet. výstuže:	B 500B

VÝŠKOVÝ SYSTÉM: Bpv; JEDNOTKY KÓT: mm; KÓTOVANÉ V ZÁKLADNÝCH ROZMEROCH

03				
02				
01				
Zmena: Issue:	Dátum: Date:	Opis zmeny: Description:	Vypracoval: Designer:	Kontroloval: Checked:



Podpis/Signature

Sada číslo/
Set number

Objednávateľ / Order:	Zhotoviteľ / Contractor:	BODaK	
Ing. arch. Ivor Mečiar, ArtD.	BODaK, s.r.o	Časť / Part:	
Zodpovedný projektant / Responsible Designer:	Projekt / Project: Dolné Trhovište Chovná hala pre kury s voľným výbehom	STATIKA	
Ing. Peter Staš	Miesto / Location:	Stupeň / Phase:	
Kontroloval / Checked	Dolné Trhovište 224, 920 61 Dolné Trhovište, Slovakia	DSP-RP	
Ing. Marián Tomašák	Investor / Client: FOOD FARM s.r.o., Piešťanská 3, 917 03 Trnava	Číslo zákazky / Contract No:	
Vypracoval / Designer:		22_16	
Mierka/Scale:	Formát / Format:	Dátum / Date:	Názov výkresu / Drawing Name:
1:20	630x350	23.03.2023	Výkres výstuže základového trámu T8
		Číslo výkresu / Drawing No:	Rev:
		36	00